

ТИПОВЫЕ МАТЕРИАЛЫ ДЛЯ ПРОЕКТИРОВАНИЯ

407-03-506.88

НАРУЖНАЯ УСТАНОВКА РЕАКТОРОВ 6-10КВ

АЛЬБОМ 4

АСИ СТРОИТЕЛЬНЫЕ ИЗДЕЛИЯ

СФ ШТП 620062, г.Свердловск, ул. Чебышева, 4  
Фак. 4562 инв. 2532/4 тираж 300  
Сдано в печать 22.08.1983 Цена 1-14

# ТИПОВЫЕ МАТЕРИАЛЫ ДЛЯ ПРОЕКТИРОВАНИЯ

407-03-506.88

## НАРУЖНАЯ УСТАНОВКА РЕАКТОРОВ 6-10 кВ

### АЛЬБОМ 4

#### ПЕРЕЧЕНЬ АЛЬБОМОВ

АЛЬБОМ 1	ПЗ	ПОЯСНИТЕЛЬНАЯ ЗАПИСКА
	ЭП	ЭЛЕКТРОТЕХНИЧЕСКИЕ ЧЕРТЕЖИ
АЛЬБОМ 2	ЭПИ	ЭЛЕКТРОМОНТАЖНЫЕ ИЗДЕЛИЯ
АЛЬБОМ 3	АС	СТРОИТЕЛЬНЫЕ ЧЕРТЕЖИ
АЛЬБОМ 4	АСИ	СТРОИТЕЛЬНЫЕ ИЗДЕЛИЯ

2532/4

РАЗРАБОТАНЫ  
СЕВЕРО-ЗАПАДНЫМ ОТДЕЛЕНИЕМ  
ИНСТИТУТА „ЭНЕРГОСЕТЬПРОЕКТ“  
МИНЭНЕРГО СССР

ЗАМ. ГЛАВНОГО ИНЖЕНЕРА *Е. Гинзбург* В.А. ОДИНЦОВ  
ГЛАВНЫЙ ИНЖЕНЕР ПРОЕКТА *В. С. Фомин* Г.Д. ФОМИН

УТВЕРЖДЕНЫ И ВВЕДЕНЫ  
В ДЕЙСТВИЕ  
МИНЭНЕРГО СССР  
ПРОТОКОЛ ОТ 25.08.88 №26

© СФ ЦИТП Госатрол СССР, 1988 г.

Альбом 4

Содержание альбома 4

№ листа	Наименование и обозначение документов Наименование листа	Стр.
	407-03-506.88 АСУ ТТ	
1	Технические требования	2
	407-03-506.88 АСУ	
1	Рама МР-1	3
2	Марка МР (МР-2 ... МР-7)	4
3	Марка МР (МР-8 ... МР-11)	5
4	фундамент ФР-1	6
5	фундамент ФР-2	7
6	фундамент ФР-3	8
7	фундамент ФР-4	9
8	Арматурные сетки С (С-1, С-2, С-3)	10
9	фундамент ФР (ФР-5 ... ФР-8)	11
10	Марки МР (МР-14 ... МР-16)	12
11	Марки МР (МР-13, МР-17, МР-18)	13
12	Марка М-1	(14)

ЦНБ. И подл. Подпись и дата  
Взам. инв. И

Альбом 4

1. Материал стальных элементов - углеродистая сталь по ТУ 14-1-3023-80 с гарантией свариваемости марки В Ст3 кп для районов с расчетной температурой до минус 40°С.
2. Электроды для сварных швов применять типа Э42 А ГОСТ 9467-75.
3. Разметка деталей изделий должна производиться любым методом, обеспечивающим требуемую точность работ и экономное расходование стали.
4. Детали должны изготавливаться из выправленного проката.
5. Защита стальных изделий от коррозии должна выполняться на заводе-изготовителе в виде лакокрасочного покрытия, назначаемого по СНиП 2.03.11-85, в зависимости от степени агрессивного воздействия воздушной среды в районе строительства.
6. бетон для фундаментов В10.

ЦНБ. И подл. Подпись и дата  
Взам. инв. И

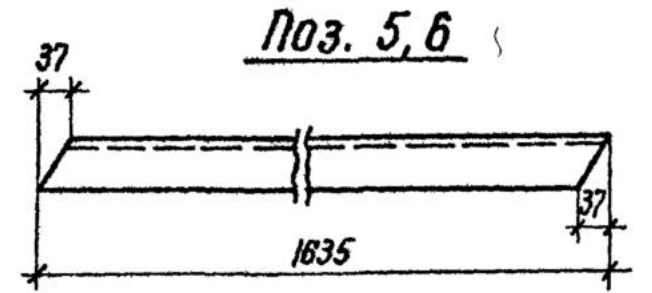
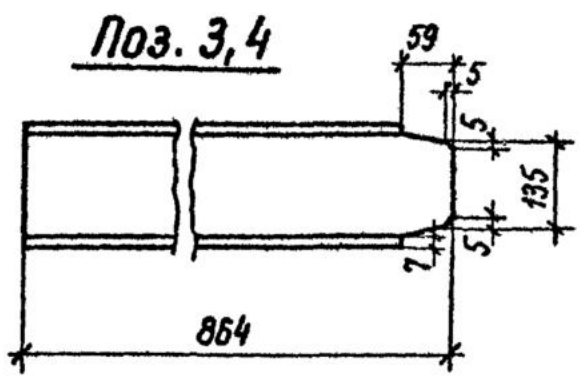
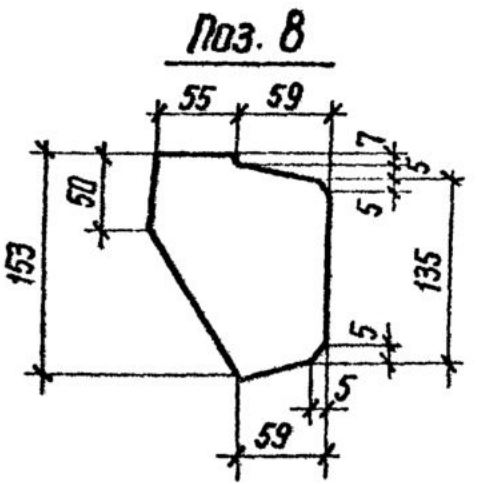
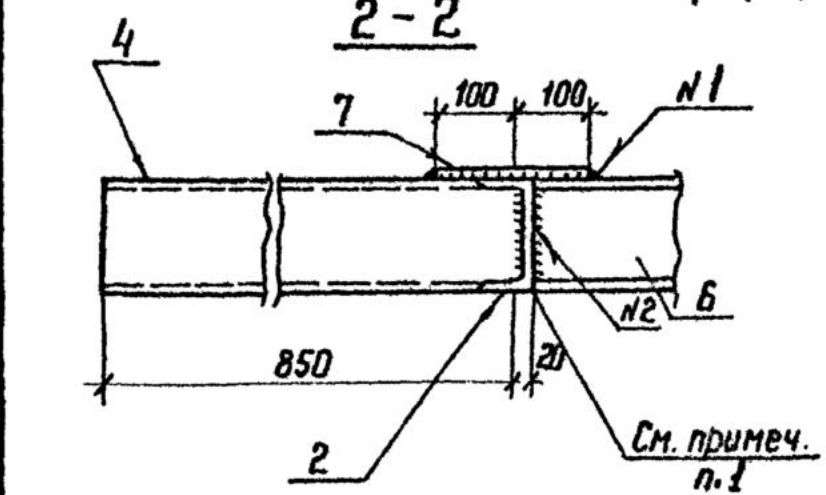
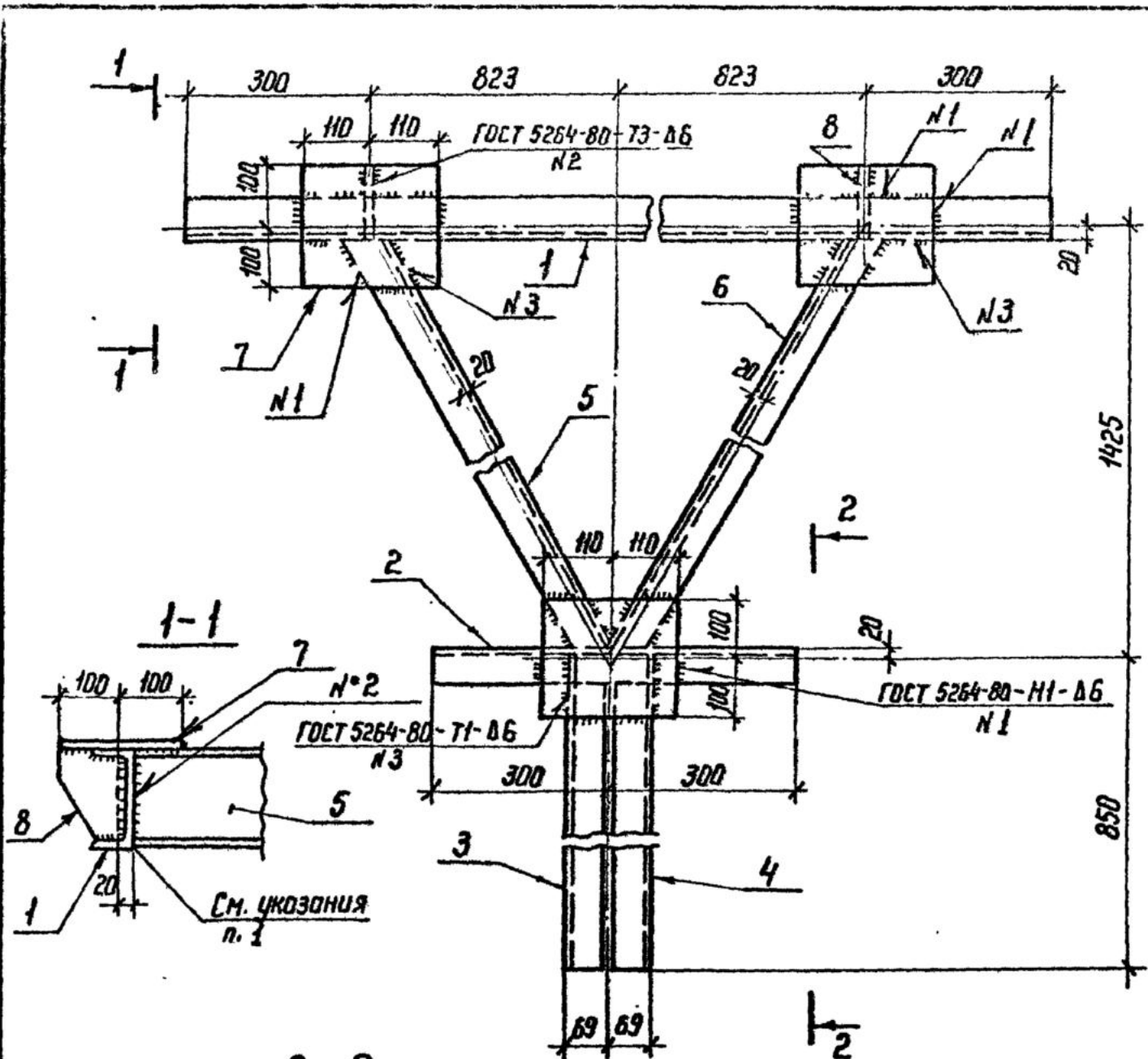
Нач. отд.	Роменский	<i>ЖА</i>	30.04.88	407-03-506.88 АСУ ТТ
Н. контр.	Сацюк	<i>Вас</i>	30.07.88	
ГНП	Фомин	<i>В.М.</i>	30.03.88	Технические требования
ГНП стр.	Кобалев	<i>В.В.</i>	30.05.88	
Гл. спец.	Курсанова	<i>М.В.</i>	30.05.88	
Вед. инж.	Смирнова	<i>Г.И.</i>	30.02.88	
Ст. инж.	Калинько	<i>В.И.</i>	30.06.88	

Копир. Нага

Стадия	Лист	Листов
Р	1	1
ЭНЕРГОСЕТЬПРОЕКТ Северо-Западное отделение Ленинград		

формат А3

Альбом 4



Формат	Зона	Поз.	Обозначение	Наименование	Кол.	Примечание
				<u>Документация</u>		
А4			407-03-506.88 ТТ	Технические требования		
				<u>Детали</u>		
Б4	1			Швеллер 16-ГОСТ 8240-72* ГОСТ 5264-80-73-Д6	1	31,9 кг
Б4	2			То же L=600	1	8,5 кг
Б4	3			" L=864	1	12,3 кг
Б4	4			" L=864	1	12,3 кг
Б4	5			" L=1635	1	23,2 кг
Б4	6			" L=1635	1	23,2 кг
Б4	7			Лист 10-ГОСТ 19903-74* ГОСТ 14637-79 S=200x220	3	3,5 кг
Б4	8			Лист 8-ГОСТ 19903-74* ГОСТ 14637-79 S=114x153	2	1,1 кг

- В поз. 1 и 2 на обоих концах снять фаску у нижней полки размером 15x15 мм на длине 120 мм.
- Поз. 4 зеркально поз. 3; поз. 6 зеркально поз. 5.

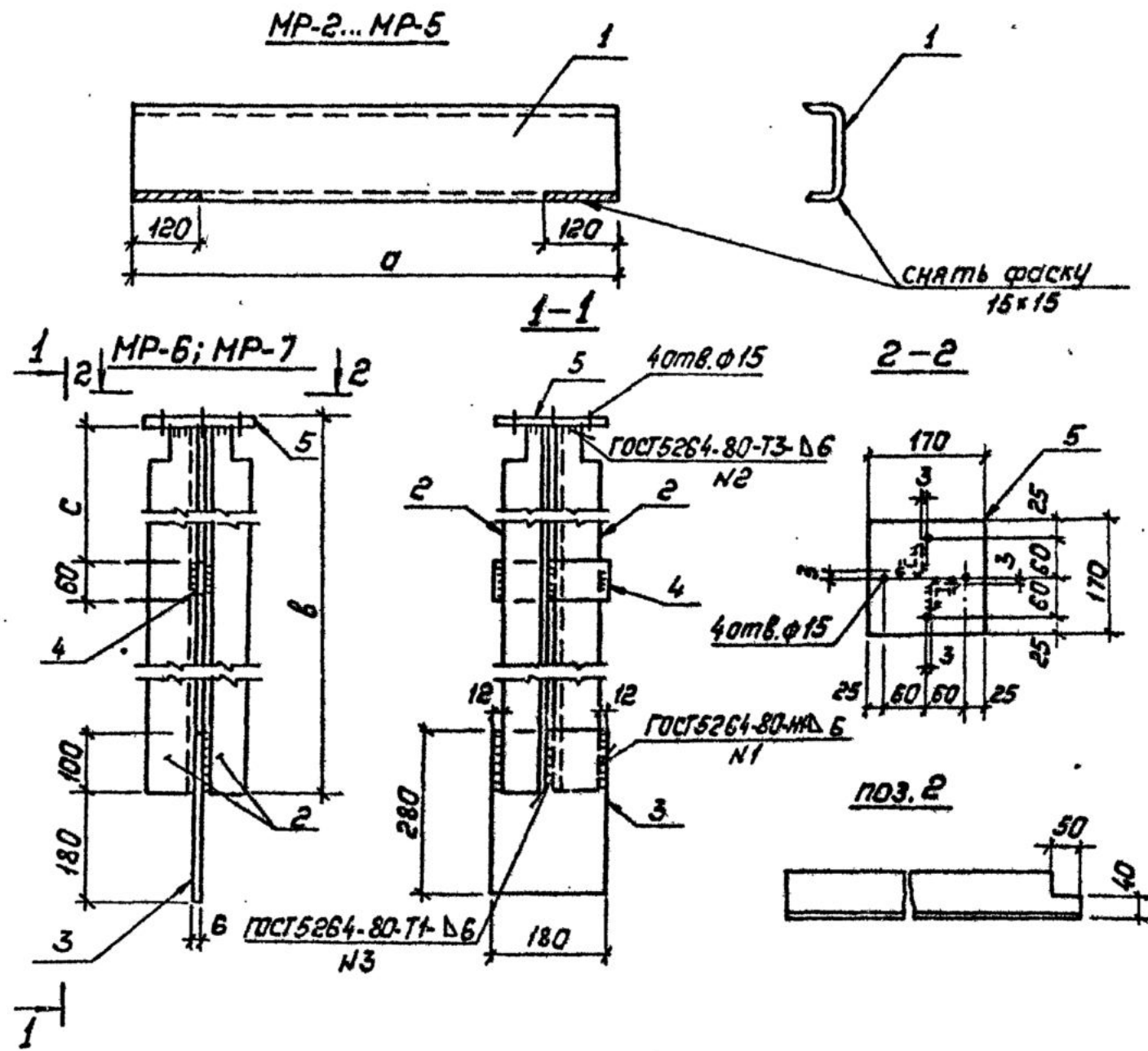
Инв. № подл. Подпись и дата. Взам. инв. №

				407-03-506.88 АСУ-1		
Исполн.	Раменский	Д.И.	30.08.88	Рама МР-1	Стадия	Масштаб
Н. контр.	Соцюк	С.В.	30.08.88		Р	124,1 1:10
Гл. стр.	Ковалев	А.В.	30.08.88		Лист	Листов 1
Гл. спец.	Курсанова	Т.В.	30.08.88		ЭНЕРГОСЕТЬПРОЕКТ	
Вед. инж.	Смирнова	К.И.	30.08.88		Северо-Западное отделение	
Ст. инж.	Калинько	В.И.	30.08.88	Ленинград		

Копир. Коп.

формат А3

Альбом 4



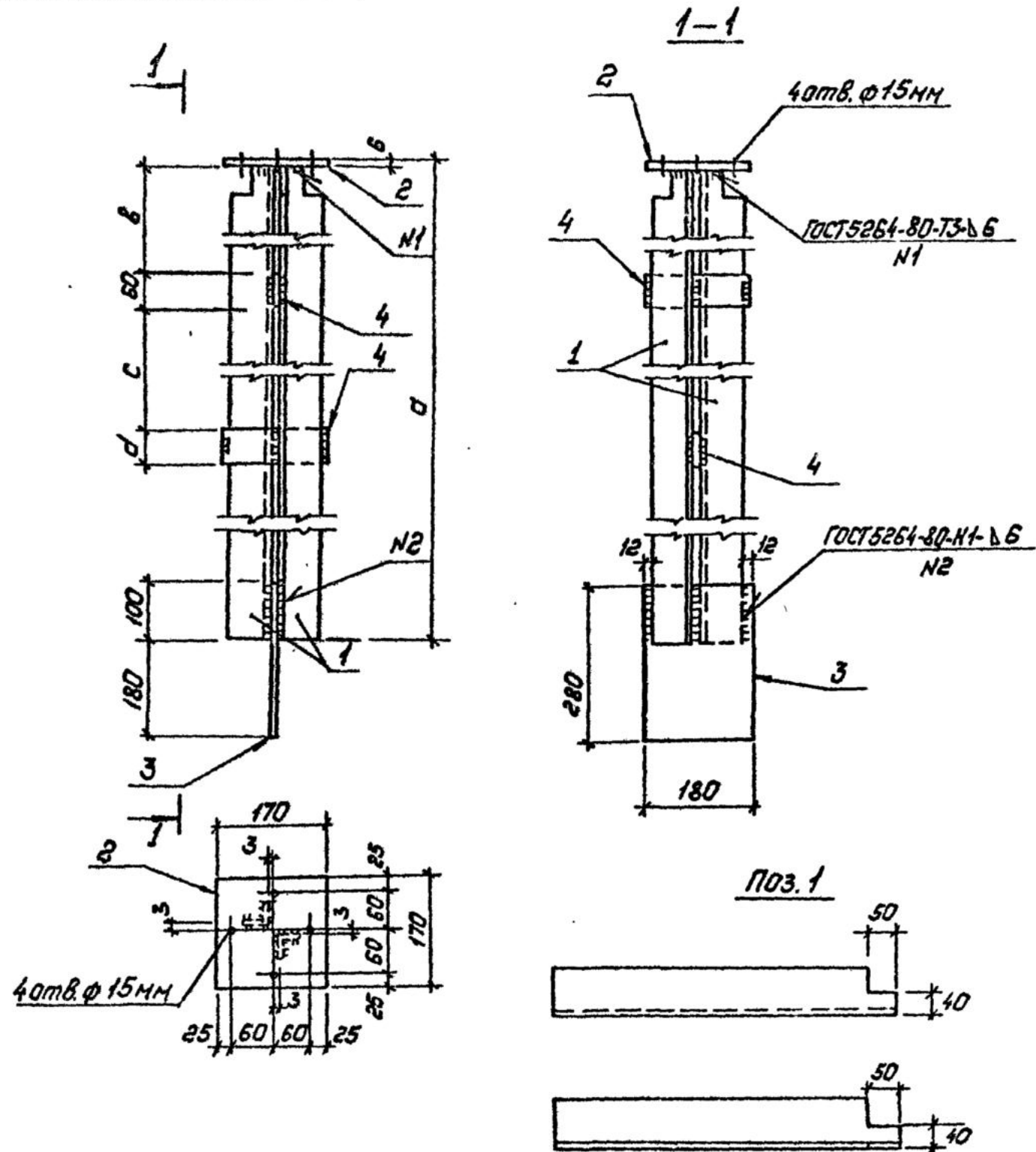
Формат	Зона	Лист	Обозначение	Наименование	Кол.	Примечание
				<u>Документация</u>		
			407.03-506.88 ТТ	Технические требования		
				<u>Астолу</u>		
				<u>MP-2</u>		
БУ	1			Швеллер 16-ГОСТ 8240-72* ВСт3 ГОСТ 535-79* P=814	1	11,6 кг
				<u>MP-3</u>		
БУ	1			Швеллер 16-ГОСТ 8240-72* ВСт3 ГОСТ 535-79* P=1214	1	17,2 кг
				<u>MP-4</u>		
БУ	1			Швеллер 16-ГОСТ 8240-72* ВСт3 ГОСТ 535-79* P=2460	1	34,9 кг
				<u>MP-5</u>		
БУ	1			Швеллер 16-ГОСТ 8240-72* ВСт3 ГОСТ 535-79* P=2860	1	40,6 кг
				<u>MP-6</u>		
БУ	2			Уголок 75x75x6 ГОСТ 8509-86 ВСт3 ГОСТ 535-79* P=1474	2	10,2 кг
БУ	3			Лист 6-ГОСТ 19903-74* ВСт3 ГОСТ 14637-79 S=180x280	1	2,4 кг
БУ	4			Полоса 6x60-ГОСТ 103-76* ВСт3 ГОСТ 535-79* P=180	1	0,5 кг
БУ	5			Лист 6-ГОСТ 19903-74* ВСт3 ГОСТ 14637-79 S=170x170	1	1,36 кг
				<u>MP-7</u>		
БУ	2			Уголок 75x75x6 ГОСТ 8509-86 ВСт3 ГОСТ 535-79* P=1614	2	11,2 кг
БУ	3			Лист 6-ГОСТ 19903-74* ВСт3 ГОСТ 14637-79 S=180x280	1	2,4 кг
БУ	4			Полоса 6x60-ГОСТ 103-76* ВСт3 ГОСТ 535-79* P=180	1	0,5 кг
БУ	5			Лист 6-ГОСТ 19903-74* ВСт3 ГОСТ 14637-79 S=170x170	1	1,36 кг

Ш.№ табл.	Ш.№ подг.	Подпись и дата	Взам. инв. №	Обозначение					
				Марка	а мм	В мм	с мм	Масса кг	
				407-03-506.88 АСУ-2	MP-2	814	—	—	11,6
				407-03-506.88 АСУ-2	MP-3	1214	—	—	17,2
				407-03-506.88 АСУ-2	MP-4	2460	—	—	34,9
				407-03-506.88 АСУ-2	MP-5	2860	—	—	40,6
				407-03-506.88 АСУ-2	MP-6	—	1480	660	24,7
				407-03-506.88 АСУ-2	MP-7	—	1620	730	26,7

<b>407-03-506.88 АСУ-2</b>			
Нач. отд.	Роменский	30.08.88	<b>Марка МР</b> <b>(MP-2...MP-7)</b>
И.контр.	Сацюк	30.08.88	
ГИПстр.	Ковалев	30.08.88	
Гл. спец.	Курсанова	30.08.88	
Вед. инж.	Смирнова	30.08.88	
Ст. чиник	Калинько	30.08.88	
Страница	Масса	Масштаб	
P	см. табл.		
Лист	Листов	1	
"ЭНЕРГОСЕТЬПРОЕКТ" Северо-Западное отделение Ленинград			

Копирован: полье

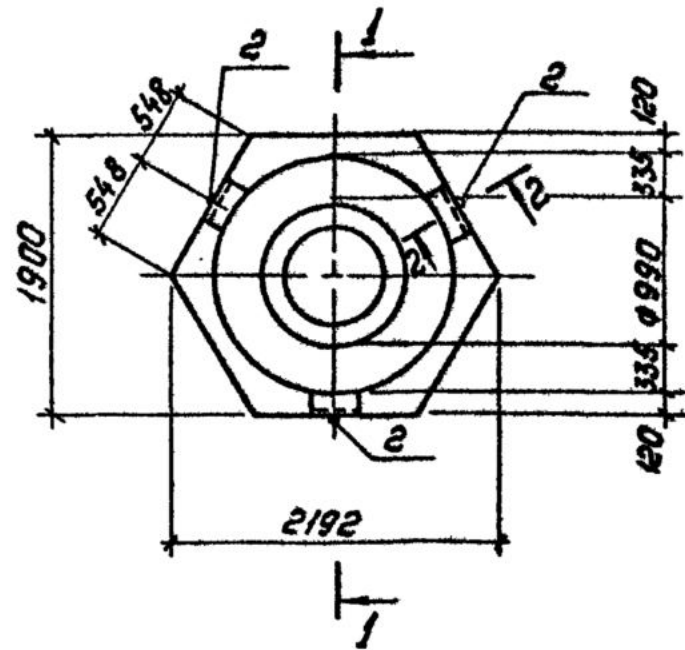
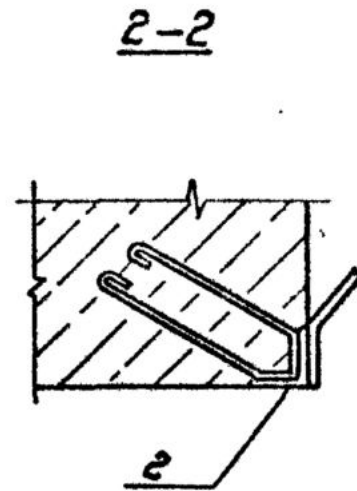
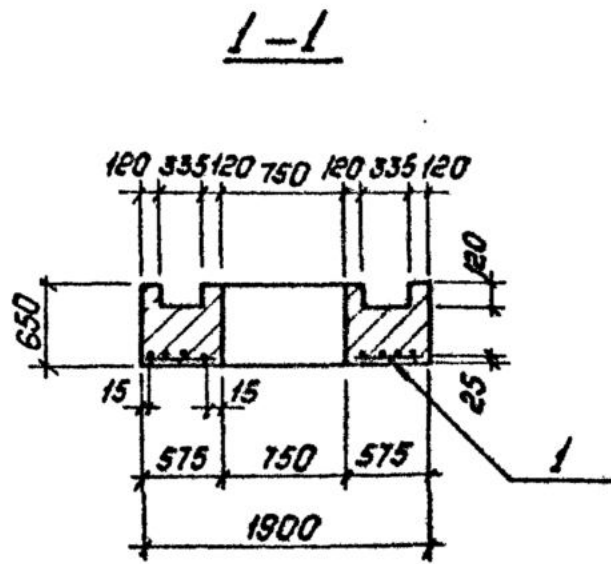
Формат: А3



Формат	Занял	Поз.	Обозначение	Наименование	Кол.	Примечание
				<u>Документация</u>		
А4			407-03-506.88 ТТ	Технические требования		
				<u>Детали</u>		
				<u>MP-9</u>		
Б4	1			Уголок 75x15x6 ГОСТ 8509-86 ρ=1364	2	9,4 кг
Б4	2			Лист 6-ГОСТ 19903-74 * S=170x170	1	1,4 кг
Б4	3			То же S=180x280	1	2,4 кг
Б4	4			Полоса 6x60-ГОСТ 103-76 * ρ=180	1	0,5 кг
				<u>MP-10</u>		
Б4	1			Уголок 75x15x6 ГОСТ 8509-86 ρ=1774	2	12,2 кг
Б4	2			Лист 6-ГОСТ 19903-74 * S=170x170	1	1,4 кг
Б4	3			То же S=180x280	1	2,4 кг
Б4	4			Полоса 6x60-ГОСТ 103-76 * ρ=180	1	0,5 кг
				<u>MP-11</u>		
Б4	1			Уголок 75x15x6 ГОСТ 8509-86 ρ=2064	2	14,2 кг
Б4	2			Лист 6-ГОСТ 19903-74 * S=170x170	1	1,4 кг
Б4	3			То же S=180x280	1	2,4 кг
Б4	4			Полоса 6x60-ГОСТ 103-76 * ρ=180	2	0,5 кг
				<u>MP-8</u>		
Б4	1			Уголок 75x15x6 ГОСТ 8509-86 ρ=1764	1	12,2 кг
Б4	2			Лист 6-ГОСТ 19903-74 * S=180x280	1	2,4 кг
Б4	3			То же S=170x170	1	1,36 кг
Б4	4			Полоса 6x60-ГОСТ 103-76 * ρ=180	1	0,5 кг

Обозначение	Марка	d мм	β мм	с мм	d мм	Масса кг
407-03-506.88 АСУ-3	MP-9	1370	630	—	—	23,1
407-03-506.88 АСУ-3	MP-10	1780	810	—	—	28,7
407-03-506.88 АСУ-3	MP-11	2070	600	600	60	33,2
407-03-506.88 АСУ-3	MP-8	1770	800	—	—	28,7

<b>407-03-506.88 АСУ-3</b>				
Науч. отд.	Романский	30.08.88	Марка MP (MP-8...MP-11)	
Н.контр.	Сазюк	30.08.88		
Гл.инж.	Козлов	30.08.88		
Гл.спец.	Курсанова	30.08.88		
Ст.инж.	Смирнова	30.08.88		
Ст.инж.	Колынько	30.08.88		
Страница		1	Лист 1	
ЭНЕРГОСЕТЬПРОЕКТ				
Северо-Западное отделение				
Ленинград				



- Штраба перед замоноличиванием должна быть тщательно очищена от мусора и иметь насечку для более прочного соединения с бетоном.
- Бетон для заделки анкерных болтов применять класса В10 на мелком заполнителе.

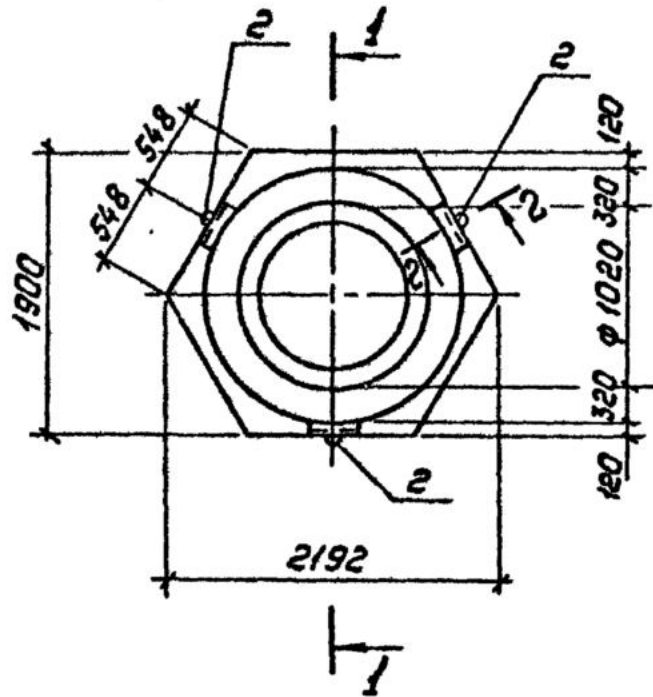
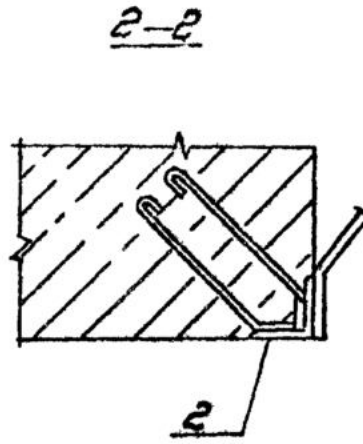
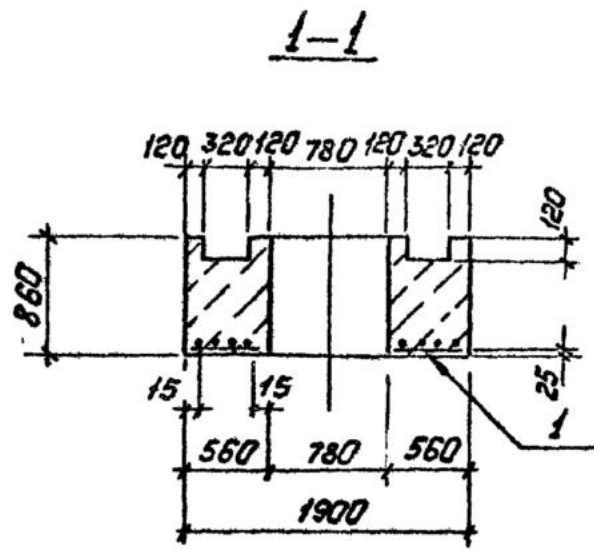
Формат	Зона	Поз.	Обозначение	Наименование	Кол.	Примечание
				<u>Документация</u>		
A4			407-03-506.88 ТТ	Технические требования		
				<u>Детали</u>		
Б4	1		407-03-506.88 АСУ-8	Сетка С-1	1	49,8кг
Б4	2		407-03-506.88 АСУ-12	Закладная деталь М-1	3	3,7кг
				<u>Материалы</u>		
				Бетон В10	1,43	м <sup>3</sup>

Ведомость расхода стали на элемент, кг

Марка элемента	Изделия арматурные			Изделия закладные					Общий расход	
	Арматура класса А1		Всего	Арматура класса А1		Проект марки В ст 3		Всего		
	ГОСТ 5781-82			ГОСТ 5781-82		ГОСТ 103-76				
	φ16	Итого	φ8	φ16	Итого	175x6	Итого			
ФР-1	49,8	49,8	49,8	2,7	2,1	4,8	6,3	6,3	11,1	60,9

Имя, № табл., Подпись и дата

			<b>407-03-506.88 АСУ-4</b>				
Нач. отд.	Роменский	<i>[Signature]</i>	30.08.88	<b>Фундамент ФР-1</b>	Стадия	Масса	Масштаб
Н. контр.	Соцюк	<i>[Signature]</i>	30.08.88		Р	3580	1:20
Гл. стр.	Ковалев	<i>[Signature]</i>	30.08.88		Лист	Листов 1	
Гл. спец.	Курсанова	<i>[Signature]</i>	30.08.88		"ЭНЕРГОСЕТЬПРОЕКТ" Северо-западное отделение Ленинград		
Вед. инж.	Смирнова	<i>[Signature]</i>	30.08.88				
Ст. инж.	Колынько	<i>[Signature]</i>	30.08.88	Копировал: Лальс			



Формат	Зона	Поз.	Обозначение	Наименование	Кол.	Примечание
				Документация		
			407-03-506.88 ТТ	Технические требования		
				Аетали		
Б4		1	407-03-506.88 АСУ-8	Сетка С-2	1	46,2кг
Б4		2	407-03-506.88 АСУ-12	Закладная деталь М-1	3	3,7кг
				Материалы		
				Бетон В10	1,85	м <sup>3</sup>

Ведомость расхода стали на элемент, кг

Марка элемента	Изделия арматурные		Изделия закладные						Общий расход	
	Арматура класса	Всего	Арматура класса		Прокат марки		Всего			
	А I		А I		В ст 3					
	ГОСТ 5781-82		ГОСТ 5781-82	ГОСТ 103-76						
φ 16	Уголок	φ 8	φ 16	Уголок	L75x6	Уголок				
ФР-2	46,2	46,2	46,2	2,7	2,1	4,8	6,3	6,3	11,1	57,3

Уч. не подл. Подпись и дата. Взам. инв. №.

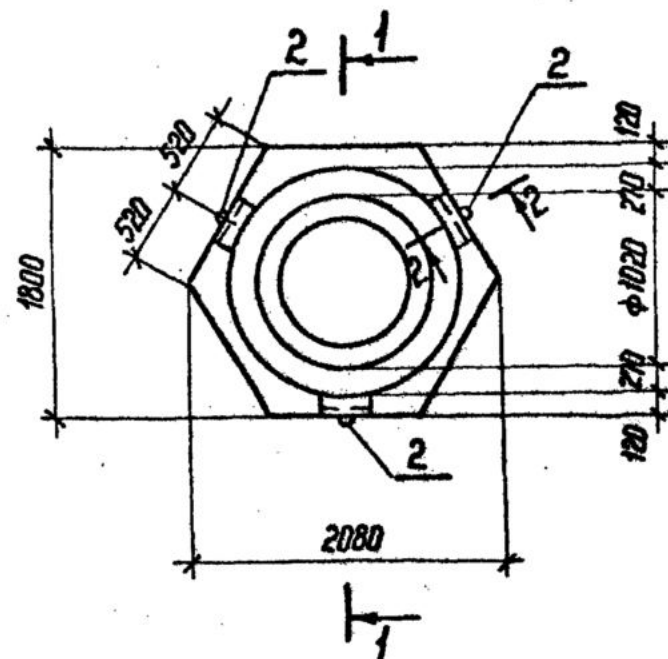
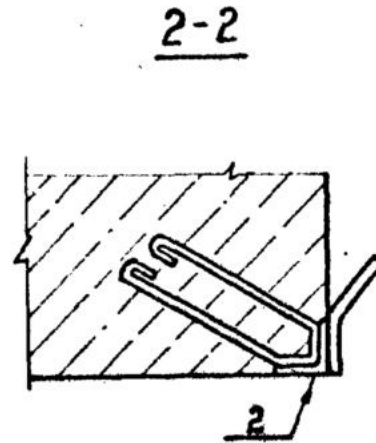
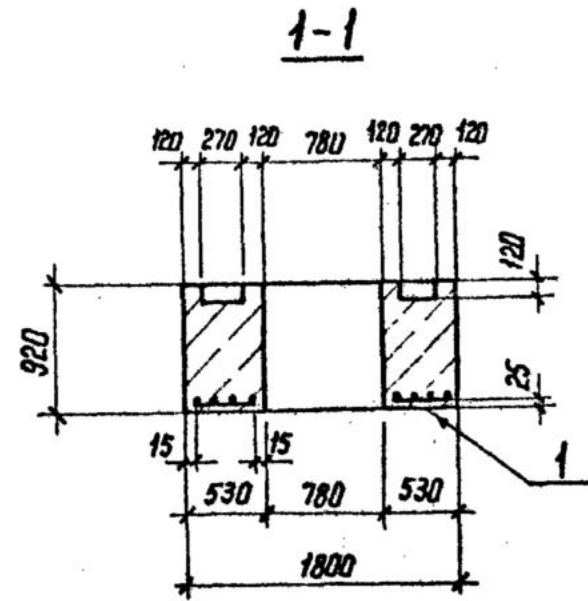
- Штроба перед замоноличиванием должна быть тщательно очищена от мусора и иметь насечку для более прочного соединения с бетоном.
- Бетон для заделки анкерных болтов применять класса В10 на мелком заполнителе.

<b>407-03-506.88 АСУ-5</b>		
Изд. отд. Раменский	30.01.88	<b>Фундамент ФР-2</b> Стадия: Масса: Масштаб:
Н.контр. Сацюк	30.01.88	
Гипстр. Ковалев	30.01.88	
Гл. спец. Курсанова	30.01.88	
Вед. инж. Смирнова	30.01.88	
Ст. инж. Колыба	30.01.88	Р 4630 1:20 Лист Листов 1 ЭНЕРГОСЕТЬПРОЕКТ Северо-Западное отделение Ленинград

Копировал: Палько

Формат: А3





- Штраба перед замоноличиванием должна быть тщательно очищена от мусора и иметь насечку для более прочного соединения с бетоном.
- Бетон для заделки анкерных болтов применять класса В10 на мелком заполнителе.

Формат	Зона	Поз.	Обозначение	Наименование	Кол.	Примечание
				<u>Документация</u>		
А4			407-03-506.88 ТТ	Технические требования		
				<u>Детали</u>		
Б4	1		407-03-506.88 АСУ-8	Сетка С-2	1	46,2 кг
Б4	2		407-03-506.88 АСУ-12	Закладная деталь М-1	3	3,7 кг
				<u>Материалы</u>		
				Бетон В10	1,7	м <sup>3</sup>

Ведомость расхода стали на элемент, кг

Марка элемента	Изделия арматурные		Изделия закладные						Общий расход	
	Арматура класса		Арматура класса			Промет марки				
	А I		А I			В Ст 3				
	ГОСТ 5781-82		ГОСТ 5781-82			ГОСТ 103-76				
	φ 16	Итого	φ 8	φ 16	Итого	175×6	Итого	Всего		
ФР-3	46,2	46,2	46,2	2,7	2,1	4,8	6,3	6,3	11,1	57,3

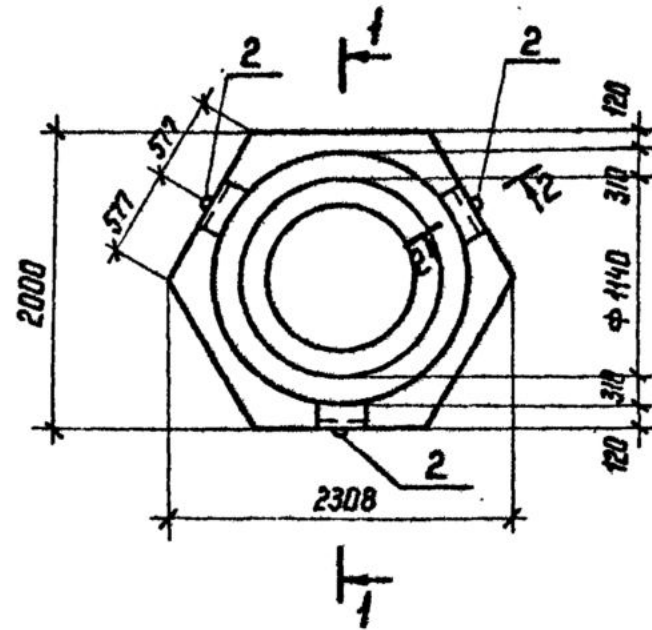
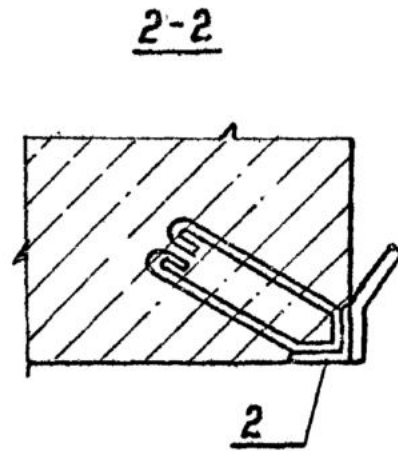
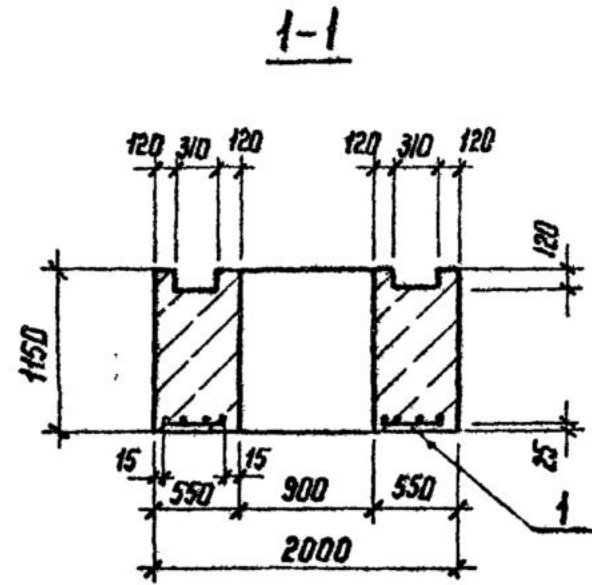
Лист № подл. Подпись и дата. Взам. инв. №

				407-03-506.88 АСУ-6			
				Фундамент ФР-3	Стадия	Масса	Масштаб
Нач. отд.	Роменский	Э.М.	30.08.88		Р	4250	1:20
Н.контр.	Сацюк	В.А.	30.08.88				
ГНП стр.	Ковалев	И.С.	30.08.88				
Гл. спец.	Курсанова	Л.В.	30.08.88				
Вед. инж.	Смирнова	В.А.	30.08.88				
Ст. инж.	Колынько	В.И.	30.08.88				
				Лист	Листов 1		
				ЭНЕРГОСЕТЬПРОЕКТ Северо-Западное отделение Ленинград			

Копир. № 2

формат А3

Альбом 4



Формат	Зона	Поз.	Обозначение	Наименование	Кол.	Примечание
				<u>Документация</u>		
А4			407-03-506.88 ТТ	Технические требования		
				<u>Детали</u>		
Б4	1		407-03-506.88 АСУ-8	Сетка С-3	1	60,0
Б4	2		407-03-506.88 АСУ-12	Закладная деталь М-1	3	3,7 кг
				<u>Материалы</u>		
				Бетон В 10	2,5	м <sup>2</sup>

Ведомость расхода стали на элемент, кг

Марка элемента	Изделия арматурные		Изделия закладные						Общий расход	
	Арматура класса	Всего	Арматура класса			Прокат марки				
	А I		А I			ВСт 3				
	ГОСТ 5781-82		ГОСТ 5781-82			ГОСТ 103-76				
φ 16	Итого	φ 8	φ 16	Итого	Л 75×6	Итого	Всего			
ФР-4	60,0	60,0	60	2,7	2,1	4,8	6,3	6,3	11,1	71,1

- Штраба перед замоноличиванием должна быть тщательно очищена от мусора и иметь насечку для более прочного соединения с бетоном.
- Бетон для заделки анкерных болтов применять класса В10 на мелком заполнителе.

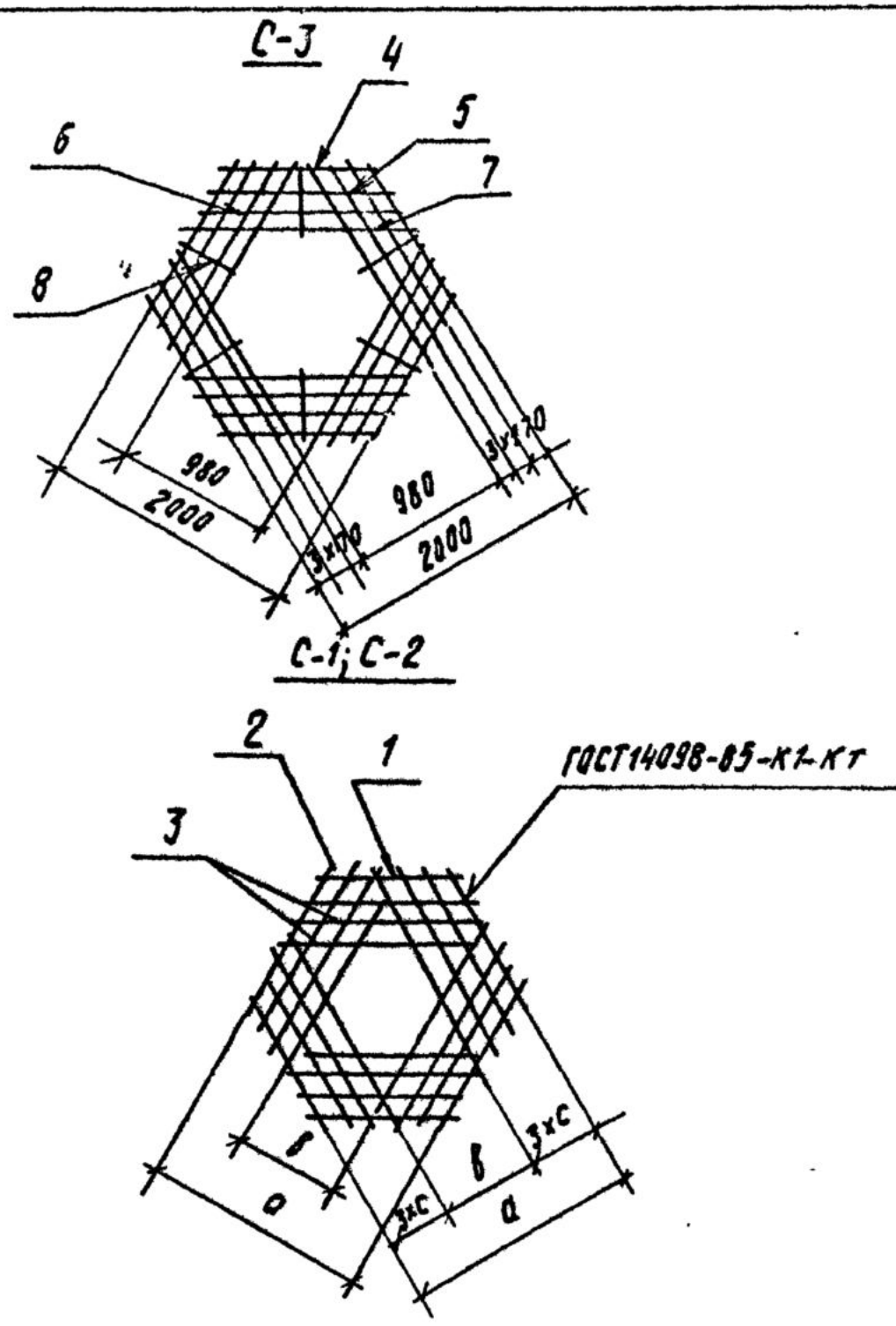
407-03-506.88 АСУ-7								
Нач. отд.	И. контр.	ГИП стр.	Гл. спец.	Вед. инж.	Ст. инж.			
Роменский	Соцук	Ковалев	Курсанова	Смирнова	Колынько			
30.03.83	30.03.83	30.03.83	30.03.83	30.03.83	30.03.83			
Фундамент ФР-4						Студия	Масса	Масштаб
						Р	6250	1:20
						Лист	Листов 1	
						ЭНЕРГОСЕТЬПРОЕКТ		

Копир. Каа

Формат А3

Инв. и подл. Подпись и дата взыск. инв. и

Альбом 4



Формат	Зона	Поз.	Обозначение	Наименование	Кол.	Примечание
				Документация		
А4			407-03-506.88 ТТ	Технические требования		
				Детали		
				С-1		
Б4		1		А-I-16ГОСТ5781-82* R=1070	6	1,7кг
Б4		2		То же R=1270	6	2,0кг
Б4		3		" R=1480	12	2,3кг
				С-2		
Б4		1		А-I-16ГОСТ5781-82* R=1010	6	1,6кг
Б4		2		То же R=1180	6	1,9кг
Б4		3		" R=1350	12	2,1кг
				С-3		
Б4		4		А-I-16ГОСТ5781-82* R=1200	6	1,9кг
Б4		5		То же R=1360	6	2,2кг
Б4		6		" R=1530	6	2,4кг
Б4		7		" R=1715	6	2,7кг
Б4		8		" R=520	6	0,8кг

Сварку производить во всех местах пересечения стержней.

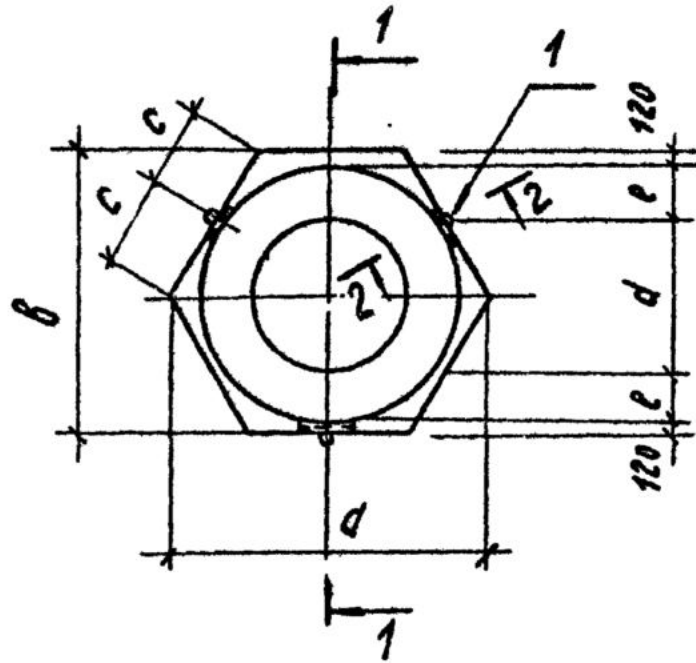
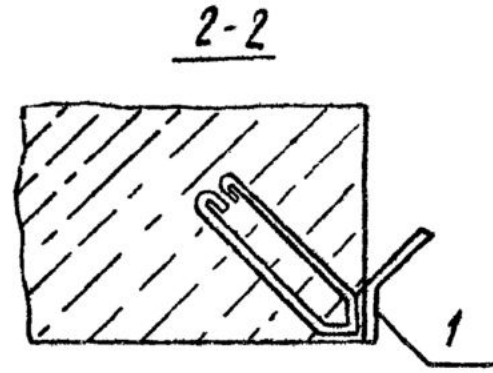
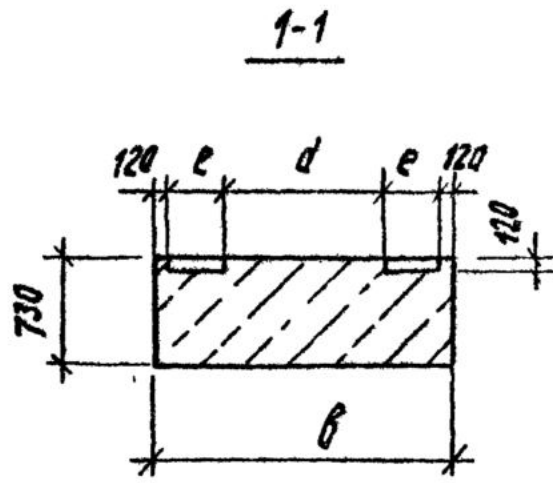
ИМВ.КП.Л. ПОВИЧЬ И ВОТВ. ВЗАМ.ИМВ.КП.Л.

Обозначение	Марка	a мм	b мм	c мм	Масса кг
407-03-506.88 АСУ-8	С-1	1830	810	170	49,8
407-03-506.88 АСУ-8	С-2	1760	860	150	46,2
407-03-506.88 АСУ-8	С-3	—	—	—	60,0

407-03-506.88 АСУ-8		
Нач. отд. Ржевский	И.О.	300888
Н.контр. Соцник	С.С.	300888
Гипстр. Ковалев	И.И.	300888
Гл. спец. Кирсанова	И.И.	300888
Вед. инж. Смирнова	И.И.	300888
Ст. инж. Колинко	С.С.	300888
Арматурные сетки С (С-1; С-2, С-3)		Листов 1
Этадия	Масса см. табл.	Масштаб 1:20
"ЭНЕРГОСЕТЬПРОЕКТ" Северо-Западное отделение Ленинград		

Копировал Дуд.

формат А3



Форма	Зона	Поз	Обозначение	Наименование	Кол.	Примечание
				Документация		
А4			407-03-506.88 ТТ	Технические требования		
				Фундамент ФР		
				(ФР-5... ФР-8)		
				Детали		
Б4	1		407-03-506.88 АСУ-12	Закладная деталь М-1	3	3,7кг

Ведомость расхода стали на элемент, кг

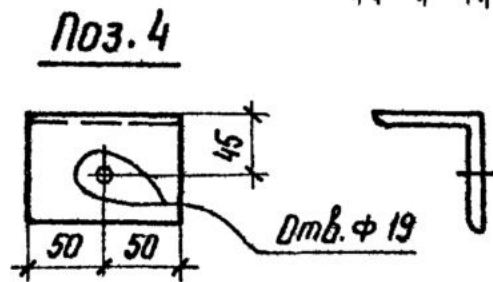
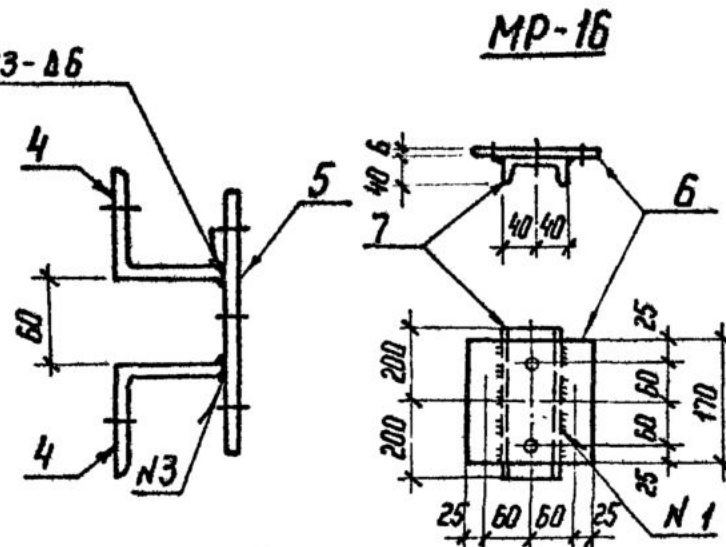
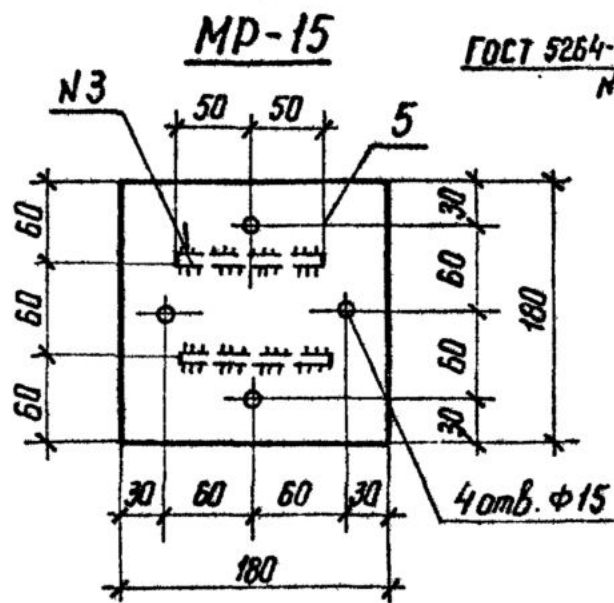
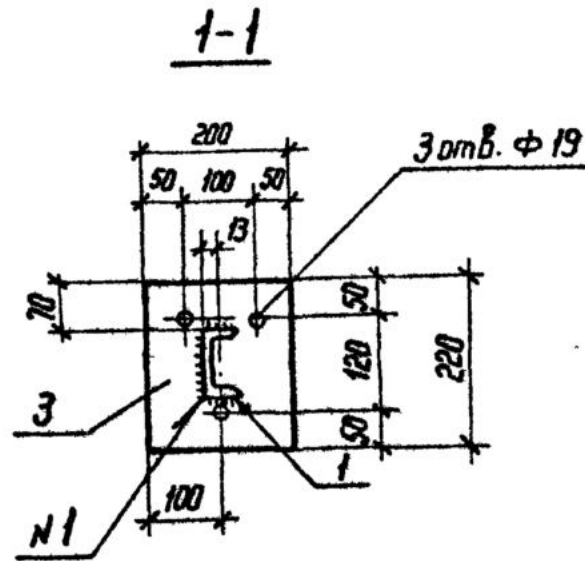
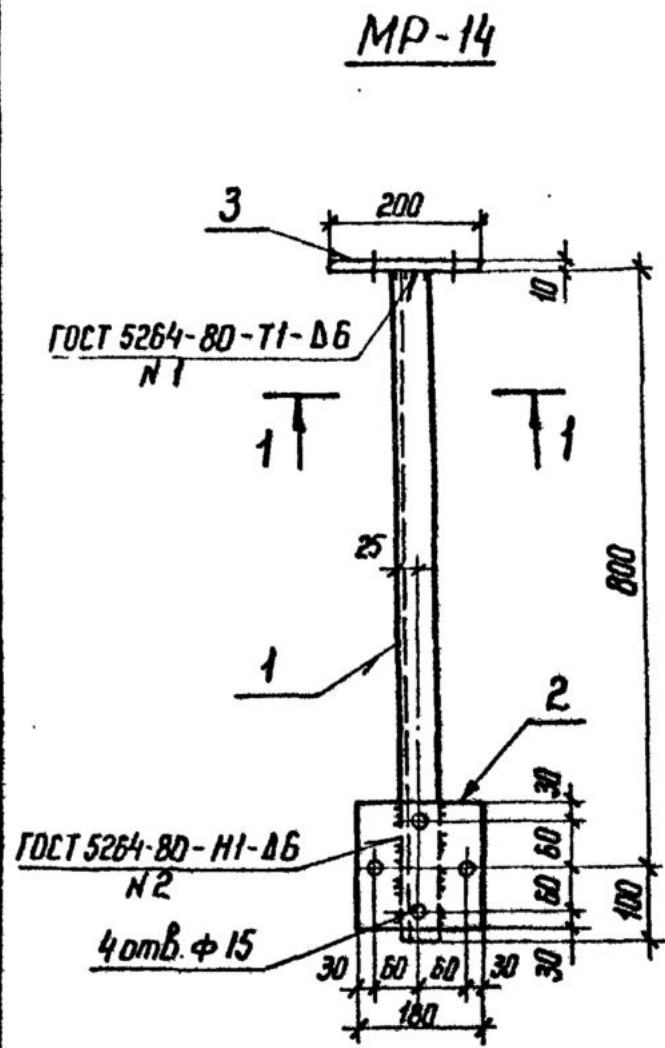
Марка элемента	Изделия арматурные					Общий расход
	Арматура класса А I		Прокат марки В ст3		Всего	
	ГОСТ 5781-82		ГОСТ 103-76			
	φ8	φ16	Итого	Л75х6	Итого	
ФР-5... ФР-8	2,7	2,1	4,8	6,3	6,3	11,1

1. Штраба перед замоноличиванием должно быть тщательно очищено от мусора и иметь насечку для более прочного соединения с бетоном.

2. Бетон для заделки анкерных болтов принять класса В10.

Шифр и подл. Паспорт и дата	Взам.инв.№	Обозначение	Марка	a мм	β мм	c мм	e мм	d мм	Бетон В10, м³	Масса кг
		407-03-506.88 АСУ-9	ФР-5	2192	1900	548	335	990	2,26	5650
407-03-506.88 АСУ-9	ФР-6	2192	1900	548	320	1020	2,26	5650		
407-03-506.88 АСУ-9	ФР-7	2080	1800	520	270	1020	2,04	5100		
407-03-506.88 АСУ-9	ФР-8	2308	2000	577	310	1140	2,51	6275		

407-03-506.88 АСУ-9		
Исполн.	Дата	Лист
Нач. отд. Роменский	30.05.88	1
Н.контр. Сачук	30.05.88	1
Гип.стр. Ковалев	30.05.88	1
Гл. спец. Курсанова	30.05.88	1
Вед. инж. Смирнова	30.05.88	1
Ст. инж. Колышко	31.05.88	1



Формат	Зона	Поз.	Обозначение	Наименование	Кол.	Примечание
				<u>Документация</u>		
А4			407-03-506.88 ТТ	<u>Технические требования</u>		
				<u>Детали</u>		
				<u>MP-14</u>		
Б4		1		Швеллер 8-ГОСТ 8240-72 ВСтЗ ГОСТ 535-79* L=900	1	6,4 кг
Б4		2		Лист 6-ГОСТ 19903-74* ВСтЗ-ГОСТ 14637-79 S=180*180	1	1,5 кг
Б4		3		Лист 10-ГОСТ 19903-74* ВСтЗ-ГОСТ 14637-79 S=200*220	1	3,5 кг
				<u>MP-15</u>		
Б4		4		Уголок 75*75*6 ГОСТ 8509-86 ВСтЗ ГОСТ 535-79* L=100	2	0,7 кг
Б4		5		Лист 6-ГОСТ 19903-74* ВСтЗ-ГОСТ 14637-79 S=180*180	1	1,5 кг
				<u>MP-16</u>		
Б4		6		Лист 6-ГОСТ 19903-74 ВСтЗ-ГОСТ 14637-79 S=170*170	1	1,4 кг
Б4		7		Швеллер 8-ГОСТ 8240-72* ВСтЗ-ГОСТ 535-79* L=400	1	2,8 кг

Обозначение	Марка	Масса кг
407-03-506.88 АСУ-10	MP-14	11,4
407-03-506.88 АСУ-10	MP-15	2,9
407-03-506.88 АСУ-10	MP-16	4,2

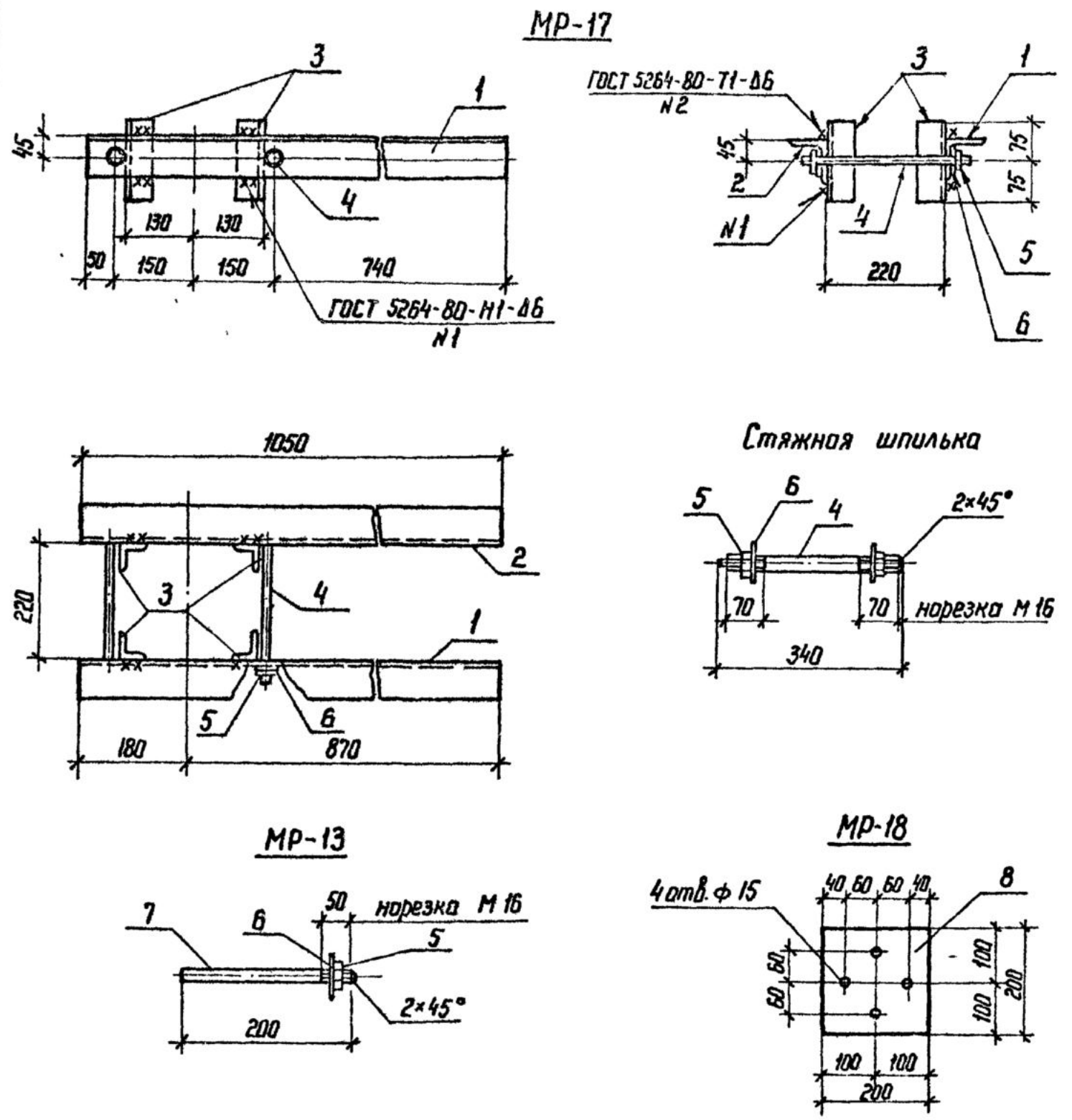
407-03-506.88 АСУ-10								
Нач. отд.	И.контр.	ГНП стр.	Гл. спец.	Вед. инж.	Ст. инж.	Марки MP (MP-14... MP-16)		
						Стадия	Масса	Масштаб
Раменский	Сацюк	Ковалев	Нурсанова	Смирнова	Калинько	P	см. табл.	1:10
30.08.88	30.08.88	30.08.88	30.08.88	30.08.88	30.08.88	Лист	Листов	1
						ЭНЕРГОСЕТЬПРОЕКТ Северо-Западное отделение Ленинград		

Копир. Дата

формат А3

Инд. № посл. Подпись и дата БЗОН. Инв.Н

Альбом 4



Формат	Зона	Лист	Обозначение	Наименование	Кол	Примечание
				<u>Документация</u>		
А4			407-ДЗ-506.88 ТТ	Технические требования		
				<u>MP-17</u>		
				<u>Детали</u>		
Б4	1			Угловая 75x75x6 ГОСТ 8509-86 $\rho=1050$ в ст 3 ГОСТ 535-79*	1	7,2 кг
Б4	2			То же $\rho=1050$	1	7,2 кг
Б4	3			Угловая 50x50x5 ГОСТ 8509-86 $\rho=150$ в ст 3 ГОСТ 535-79*	4	0,6 кг
Б4	4			Круг 16-ГОСТ 2590-71* $\rho=380$ в ст 3 ГОСТ 535-79*	2	0,6 кг
				<u>Стандартные изделия</u>		
-	5			Гайка М 16,5 ГОСТ 5915-70*	4	
-	6			Шайба 16 ГОСТ 11371-78*	4	
				<u>MP-13</u>		
Б4	7			Круг 16-ГОСТ 2590-71* $\rho=200$ в ст 3 ГОСТ 535-79*	1	0,3 кг
				<u>Стандартные изделия</u>		
-	5			Гайка М 16,5 ГОСТ 5915-70*	1	
-	6			Шайба 16 ГОСТ 11371-78*	1	
				<u>MP-18</u>		
Б4	8			Лист 6-ГОСТ 19903-74* $S=200 \times 200$ в ст 3 ГОСТ 14637-79*	1	1,9 кг

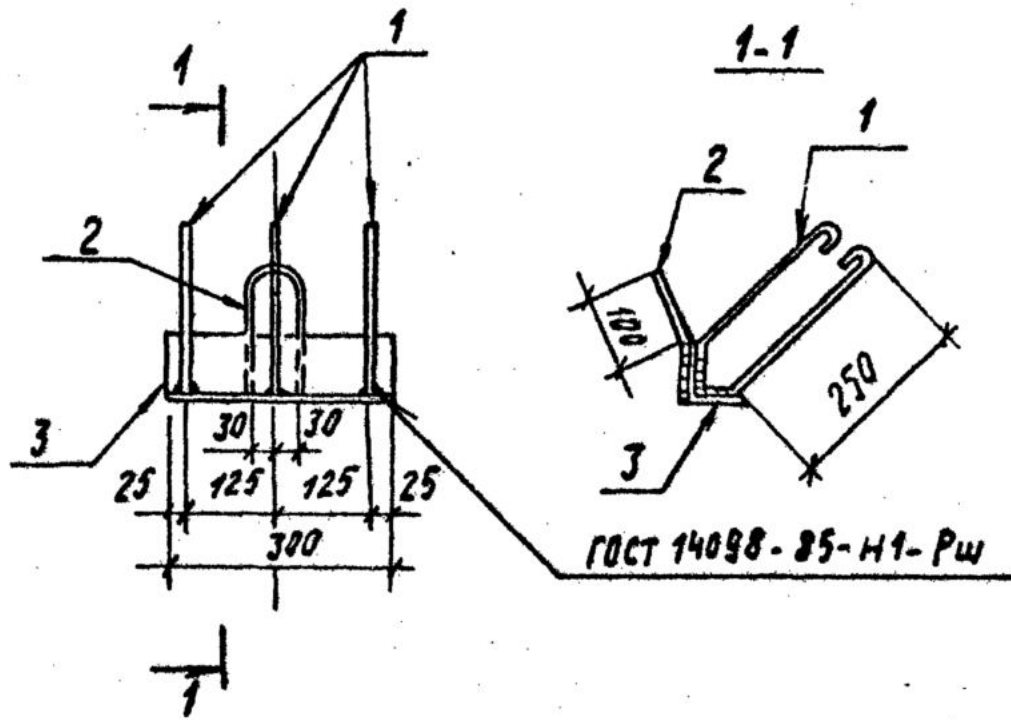
Шифр подл. Подпись и доп. Зона инв.

Обозначение	Марка	Масса кг
407-ДЗ-506.88 АСУ-11	MP-13	0,3
407-ДЗ-506.88 АСУ-11	MP-17	18,0
407-ДЗ-506.88 АСУ-11	MP-18	1,9

407-ДЗ-506.88 АСУ-11			
Нач. отд.	Роменский	30.03.88	Марки MP (MP-13, MP-17, MP-18)
Н. контр.	Сацюк	30.03.88	
ГНП стр.	Ковалев	30.03.88	
Гл. спец.	Курсанова	30.03.88	
Вед. инж.	Смирнова	30.03.88	
Ст. инж.	Коленько	30.03.88	

Копир. Кста

фирма АЗ



Формат	Зона	Поз.	Обозначение	Наименование	Кол.	Примечание
				<u>Документация</u>		
А4			407-03-506.88 ТТ	<u>Технические требования</u>		
				<u>М-1</u>		
				<u>Детали</u>		
Б4		1		А-1-8 ГОСТ 5781-82* $\rho=750$	3	0,3 кг
Б4		2		А-1-16 ГОСТ 5781-82* $\rho=420$	1	0,7 кг
Б4		3		75x75x6 ГОСТ 18509-86 Уголок ВСТ 3 ГОСТ 535-79* $\rho=300$	1	2,1 кг

Инд. и подл.	Подпись и дата	Взам. инв. №	407-03-506.88 АСУ-12		
			Марка М-1		
			Стандия	Масса	Мощность
			Р	3,7	
			Лист	Листов 1	
			ЭНЕРГОСЕТЬПРОЕКТ Северо-Западное отделение Ленинград		

Направлен Ауб. Фирмат А4